

EBOOK

Heridas de Infancia



Corazón
Mágico

La información al alcance de todos

Este ebook ha sido creado con mucho amor y pasión para ti que quieres iniciar un proceso de autoexploración.

Disfruta de este viaje.



Corazón
Mágico

La información al alcance de todos

Instagram @corazonmagico_terapias
Whatsapp +56 9 42307931

Nuestra Familia

Nuestra familia es un factor importante de estudiar al momento de querer profundizar en nuestras heridas de infancia. Desde que estamos siendo gestados, recibimos y tomamos de mamá su historia, sus heridas, su forma de interpretar el mundo, sus éxitos, fracasos etc. así como también tomamos de nuestros ancestros sus historias.

Esta transmisión se realiza de forma inconsciente generación tras generación, siendo nosotros el resultado de sus historias y no el origen.



Corazón
Mágico

La información al alcance de todos

Instagram @corazonmagico_terapias
Whatsapp +56 9 42307931

La forma en la que nosotros interpretamos el mundo es aun aprendizaje tomado de nuestros ancestros, mas inconsciente que consciente. Y esta interpretación emocional participa en nuestro desarrollo y en la forma en la que vemos, interpretamos cada evento en nuestra historia.

¿Que es una interpretación emocional? es el lugar desde donde miras un evento propio o en la vida de otra persona.

Puedes estar interpretando la vida desde el abandono, el rechazo, la victimización, la dificultad, la injusticia etc.

La interpretación del mundo siempre será aprendida y transmitida por el clan.



Corazón
Mágico

La información al alcance de todos

Instagram @corazonmagico_terapias
Whatsapp +56 9 42307931

Existen diferentes heridas que participan activamente en nuestra vida, en diferentes momentos, es distintos grados, y sin darnos cuenta seran parte de la manera en la que nosotros interpretamos el mundo.

En este ebook hablaremos de cinco heridas que son experiementadas en nuestra infancia y que por consecuencia son tambien las heridas



Corazón
Mágico

La información al alcance de todos

Instagram @corazonmagico_terapias
Whatsapp +56 9 42307931

Herida de Rechazo

Cuando experimentamos la herida de rechazo, podemos vivir en una contradicción una parte de nosotros busca la aprobación y ser vistos por los demás incluso nos esforzamos por hacer las cosas bien para sentirnos reconocidos y a la vez puedes no querer llamar la atención y no ser vista(o).

Nos hemos sentido rechazados por el padre del mismo sexo, la mascara que usa la persona con herida de rechazo es la huida, creemos que no tenemos el derecho a existir.

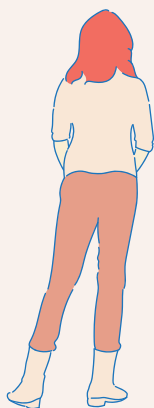
Nos sentimos insatisfechos con quienes somos, incluso te puedes sentir diferente al resto de tu familia.

Corazón
Mágico

La información al alcance de todos

Instagram @corazonmagico_terapias
Whatsapp +56 9 42307931

Como se vería ilustrado en una constelación la herida de rechazo



Hija(o)

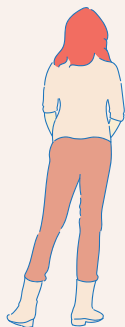


Mamá

Corazón
Mágico

La información al alcance de todos

Instagram @corazonmagico_terapias
Whatsapp +56 9 42307931



Tú



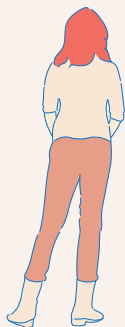
Mamá

¿Como te sientes cuando ves esta imagen?

Corazón
Mágico

La información al alcance de todos

Instagram @corazonmagico_terapias
Whatsapp +56 9 42307931



Tú



Mamá

En que momentos de tu vida has
experimentado la herida de rechazo

Corazón
Mágico

La información al alcance de todos

Instagram @corazonmagico_terapias
Whatsapp +56 9 42307931

Herida de Abandono

La herida de abandono se presenta en la adultez afectando el tipo de apego, que suele convertirse en evitativo.

Somos niños que hemos sufrido al no sentirse apoyados con una conexión de amor-afecto de nuestros padres, podemos haber recibido un cariño frío o diferente al que esperábamos.

Nos convertimos en dependientes y nuestro miedo es a la soledad



Corazón
Mágico

La información al alcance de todos

Instagram @corazonmagico_terapias
Whatsapp +56 9 42307931

Como se vería ilustrado en una constelación la herida de abandono



Cuando experimentamos la herida de abandono en nuestra vida, dentro de una relación podemos proyectar esta herida manteniendo una relación que ya no va bien, o terminamos una relación por el miedo a ser “abandonados”.

Como la soledad es el mayor miedo que experimenta una persona con herida de abandono, podemos buscar relaciones donde la otra persona ocupe un lugar mayor, como cuando nos convertimos en hijas de nuestra pareja.

Corazón
Mágico

La información al alcance de todos

Instagram @corazonmagico_terapias
Whatsapp +56 9 42307931

¿En que momentos de tu vida has experimentado la herida de abandono?

.....

.....

.....

.....

De que forma esta herida se ha manifestado en tus relaciones

.....

.....

.....

.....

.....

.....

Corazón
Mágico

La información al alcance de todos

Instagram @corazonmagico_terapias
Whatsapp +56 9 42307931

Herida de humillación

La herida de humillación se genera cuando los padres desaprueban y ridiculizan a sus hijos, ya sea por su físico, comportamiento o forma de pensar.

De adultos se convierten en parejas dependientes que buscan la aprobación excesiva del otro, dejando de lado sus propias necesidades, son personas manipulados y humillados fácilmente. Su máscara es la del masoquista

Corazón
Mágico

La información al alcance de todos

Instagram @corazonmagico_terapias
Whatsapp +56 9 42307931

Como se vería ilustrado en una constelación la herida de abandono

Recuerda que cada herida puede ser ilustrada de diferentes formas ya que dependerá del inconsciente emocional de cada ser humano, en este ebook te muestro algunas de las miles que existen, no siempre se verán de la forma que las estoy representando

En esta ilustración vemos como su pareja mira hacia su pasado y ella hacia el, dejando de estar disponible para su vida dejando de lado sus necesidades, cuando experimentamos la herida de abandono siempre buscaremos ser del agrado de la otra persona y dejaremos de mirar nuestro interior.

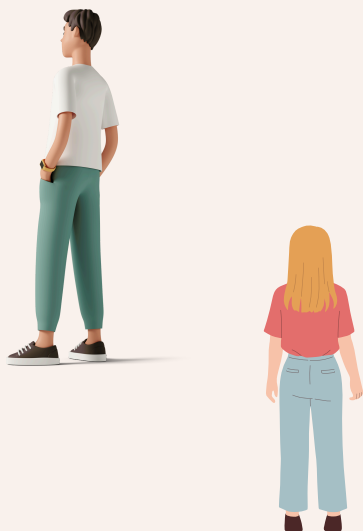


Corazón
Mágico

La información al alcance de todos

Instagram @corazonmagico_terapias
Whatsapp +56 9 42307931

¿Como te sientes mirando esta imagen?

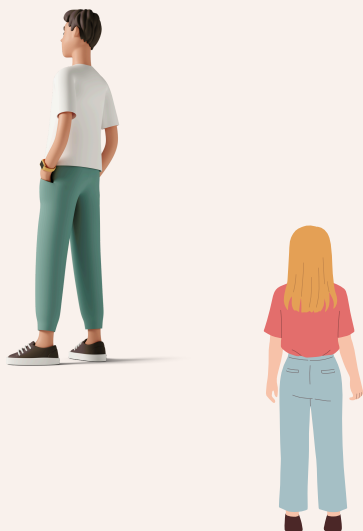


Corazón
Mágico

La información al alcance de todos

Instagram @corazonmagico_terapias
Whatsapp +56 9 42307931

¿En que personas buscas aprobación
constantemente?



Corazón
Mágico

La información al alcance de todos

Instagram @corazonmagico_terapias
Whatsapp +56 9 42307931

Herida de traición

Experimentamos la herida de traición en nuestra infancia cuando hay promesas no cumplidas, o mentiras de parte de uno o ambos padres.

Nos escondemos en la máscara del controlador, el miedo es a la separación.



Corazón
Mágico

La información al alcance de todos

Instagram @corazonmagico_terapias
Whatsapp +56 9 42307931

Como se vería ilustrado en una constelación la herida de traición



Una persona con herida de traición hace de todo por convencer a los demás que tiene una fuerte personalidad, si su cargo laboral es de jefatura se impondrá frente a sus colaboradores, buscara mostrarse fuerte.

Corazón
Mágico

La información al alcance de todos

Instagram @corazonmagico_terapias
Whatsapp +56 9 42307931



¿Que sientes cuando ves esta imagen?

.....

.....

.....

Corazón
Mágico

La información al alcance de todos

Instagram @corazonmagico_terapias
Whatsapp +56 9 42307931

¿Con cual de tus padres experimentaste la herida de traición?

.....

.....

.....

¿De que forma se ha manifestado en tu vida la herida de traición?

.....

.....

.....

.....

Corazón
Mágico

La información al alcance de todos

Instagram @corazonmagico_terapias
Whatsapp +56 9 42307931

Herida de injusticia

La herida de injusticia la experimentamos cuando de niños hemos sufrido la frialdad de alguno de nuestros padres, no has sabido expresarte y ser tu mismo con este padre.

El mayor miedo es a la frialdad y la mascara es la del rígido.

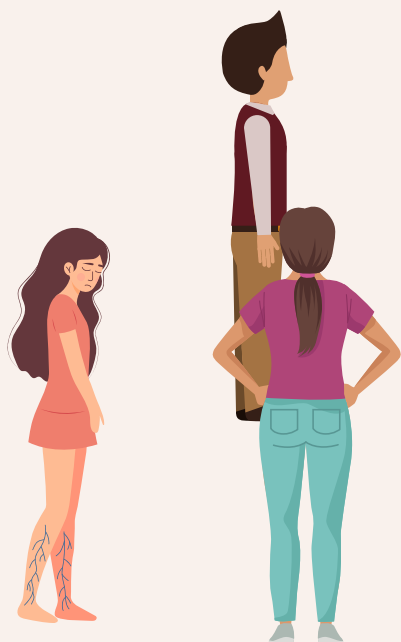
Son personas que rara vez dicen que algo les molesta, mostrara que se las arregla bien solo. Hace lo necesario para controlar su ira.

Corazón
Mágico

La información al alcance de todos

Instagram @corazonmagico_terapias
Whatsapp +56 9 42307931

Como se vería ilustrado en una constelación la herida de injusticia



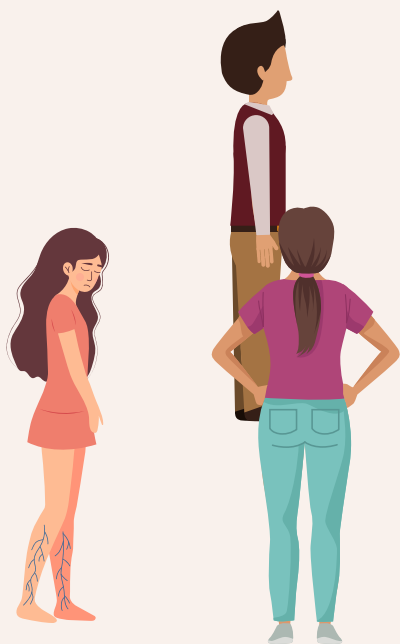
Cuando experimentamos la herida de injusticia, desde niños dejamos de estar disponibles para nuestra vida e inconscientemente nos quedamos mirando hacia nuestros padres. A lo largo de la vida esta posición, mirar hacia los padres, se manifestara en desequilibrios en nuestra vida.

Corazón
Mágico

La información al alcance de todos

Instagram @corazonmagico_terapias
Whatsapp +56 9 42307931

¿Que sientes al ver esta imagen?

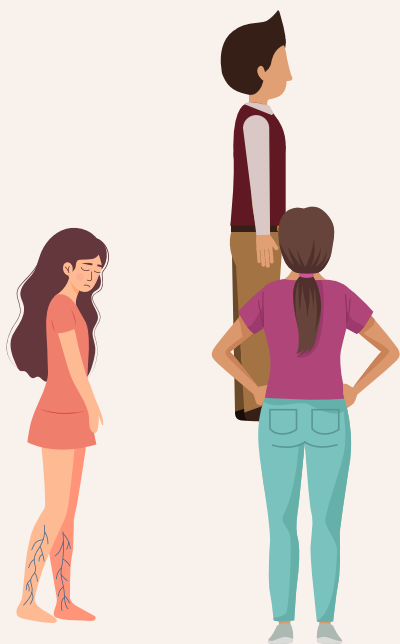


Corazón
Mágico

La información al alcance de todos

Instagram @corazonmagico_terapias
Whatsapp +56 9 42307931

¿En que momentos de tu vida experimentaste la frialdad de alguno de tus padres?



Corazón
Mágico

La información al alcance de todos

Instagram @corazonmagico_terapias
Whatsapp +56 9 42307931

Para sanar nuestras heridas de infancia será siempre necesario nuestra disposición, tiempo y disciplina, hemos pasado tantos años de nuestra vida moviéndonos desde esta energía que salir de ella tomara tiempo, Es común que las personas se frustren por que esperan resultados inmediatos, y eso no es posible sin un proceso real y profundo de autosanación y autoexploración.

Espero que disfrutaras de este viaje a través de este e-book



Corazón
Mágico

La información al alcance de todos

Instagram @corazonmagico_terapias
Whatsapp +56 9 42307931

Cursos de Corazón Mágico



Constelaciones Familiares

Duración 6 meses

Constelaciones Familiares & Biodecodificación Familiar

Duración 12 meses

Coaching Terapéutico

Duración 12 meses

Sanación de tu Clan Familiar

Duración 6 meses

Corazón
Mágico

La información al alcance de todos

Instagram @corazonmagico_terapias

Whatsapp +56 9 42307931